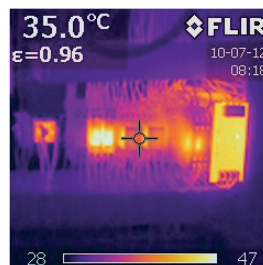
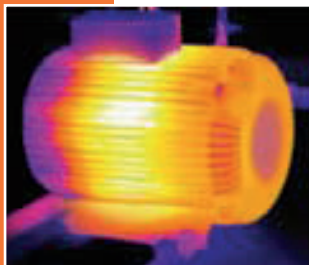




# Voorkóm dure stilstand van uw machines!

*Regelmatige controle, gericht op het opsporen van (potentiële) defecten in de elektrische en mechanische installatie, uitgevoerd door deskundigen kan veel schade en dure stilstand voorkomen. Bovendien leggen veel verzekeringsmaatschappijen in hun polisvoorwaarden vast dat regelmatige controle verplicht is. Vaak wordt hiervoor een korting verleend op de verzekeringspremie.*

*Uw machine wordt preventief doorgemeten, zodat storingen en dure stilstand wordt vermeden. De staat van uw machine wordt inzichtelijk gemaakt, wat de kwaliteit van uw productie ten goede komt.*



## Quickscan

We kunnen 2 soorten inspecties uitvoeren. De eerste is een Quickscan, deze bestaat uit:

### Thermische meting

Fouten en/of defecten in elektrische installaties uit zich vaak in temperatuursverhoging van installatiedelen. Wanneer deze symptomen niet tijdig worden onderkend, kunnen ze uiteindelijk leiden tot storingen en/of brand. Deze meting geeft de zogenaamde "hotspots" in de elektrische installatie weer. Bijkomend voordeel kan zijn dat uw verzekering maatschappij u een korting geeft als u deze meting laat uitvoeren.

### Ballbar meting

Met onze Renishaw meetapparatuur meten we de geometrie van de machine. Deze meting geeft inzicht in de nauwkeurigheid van uw machine. Inzicht wordt verkregen in onder andere de volgende punten: Omkeerspel, haaksheid en rondlooptrouwbaarheid. Eventuele problemen kunnen veroorzaakt worden door mechanische problemen maar ook door problemen met de servomotoren.

### Visuele controle

Visuele controle: Bekijken van smering op leibanen, schrapers, filters, snaren en algemene status van de machine.

### Rapportage

In de rapportage krijgt u een totaal overzicht van de status per machine waaronder foto's van de thermische meting en de grafieken van de ballbar meting. Nadat u deze rapportage heeft ontvangen zullen wij deze met u bespreken om tot eventuele actiepunten over te gaan.



## Nulmeting

Naast de Quickscan kunnen wij tevens een nulmeting verzorgen. Deze nulmeting bestaat uit:

- **Opname met een thermische camera**
- **Ballbarmeting**
- **Spankrachtmeting**

We meten de spankracht van de gereedschapopname in de spil van freesmachines. De spankrachtmeting op freesbanken moet eigenlijk ieder jaar gebeuren. Een te lage spankracht geeft een slecht freesbeeld en meer slijtage op het gereedschap en in de gereedschapopname. Op draaibanken meten we de spankracht van de klauwplaat. Vervuiling en slechte smering kan de spankracht van een klauwplaat gevaarlijk verminderen.

### • Totale geometrische meting

We meten met waterpassen de uitlijning van de machine. In het geval van een freesmachine met automatische verdraaibare kop meten we de geometrie van de kop met een meetdoorn. In geval van een draaibank meten we de uitlijning van de turret en de stand van de hoofdspil.

- **Een visuele inspectie**
- **Rapportage**

Voor meer informatie of een afspraak neemt u contact op met onze afdeling technische dienst.

**DORMAC**  
CNC SOLUTIONS

Breeuwhamer 25, De Goorn, 0229 54 24 85  
info@dormac.nl www.dormac.nl